

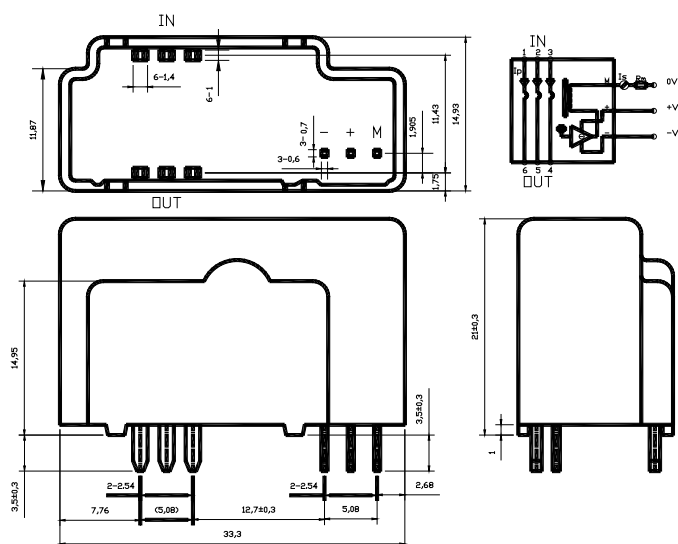
QBC-LAH 型霍尔电流传感器

QBC-LAH 型系列电流传感器的初、次级之间是绝缘的，用于测量直流、交流和脉动电流。

电参数

	QBC50LAH	QBC100LAH	
额定输入电流	50	100	A
测量电流范围	90	160	A
负载阻抗(额定电流时) ($\pm 12V$)	20~100	0~63	Ω
($\pm 15V$)	22~163	20~120	Ω
次级额定电流	$50 \pm 0.5\%$	$50 \pm 0.5\%$	mA
电源电压	$\pm 12 \sim \pm 15 \pm 5\%$		V
静态电流消耗	$< 20 (\pm 15V)$		mA
匝 比	1:1000	1:2000	
零电流失调	$\leq \pm 0.4$	$\leq \pm 0.3$	mA
电流失调温漂	$\leq \pm 0.6$	$\leq \pm 0.5$	mA
响应时间	< 1.0		μs
线性度	$\leq \pm 0.2$		%FS
绝缘电压(50(60)Hz, 1min)	2.5		KV
di/dt 跟随精度	> 50		A/ μs
带宽(-3dB)	DC...100		KHz
次级线圈内阻(@70°C)	76	120	Ω
工作温度	$-40 \sim +85$		$^{\circ}C$
储存温度	$-40 \sim +105$		$^{\circ}C$

结构参数



接线图

1. 当待测电流从传感器穿过，即可在输出端测得电流大小。(注意：错误的接线可能导致传感器损坏)
2. 可按用户需求定制不同额定输入、输出电流的传感器。

电话：025-52619808 传真：025-52619628 网址：www.china-cgq.cn;www.chinasensors.net 邮箱：cgq@china-cgq.cn